

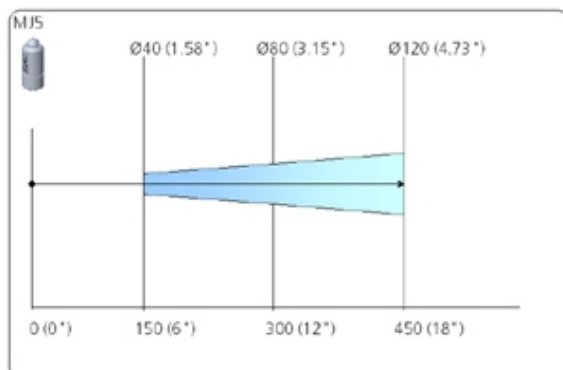
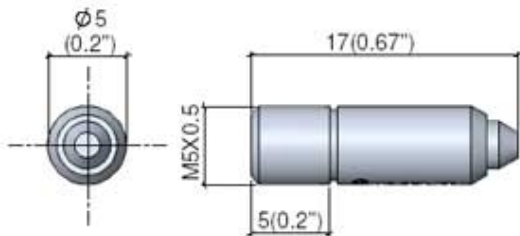


TEST MÖGLICH - RUFEN SIE UNS AN

Ersetzt offenes Rohr **2.5 mm**

Lärmsenkung **43 %**

Luft-/Kosten-Einsparung **17 %**



Silvent MJ5

Mikrodüse

SILVENT MJ5 ist eine Mikrodüse aus Edelstahl. Sie hat eine Öffnung im Zentrum und ringsherum angeordnete Schlitze. Diese Konstruktion ergibt einen konzentrierten Luftstrom, wobei gleichzeitig Lärmpegel und Luftverbrauch auf ein Minimum begrenzt werden. Ihre geringen Maße ermöglichen den Einbau der Düse in fast jede Maschine. Die MJ5 entspricht den Anforderungen der EU-Maschinenrichtlinien bezüglich Druckluftlärm. Patentierte.

Technische Daten

Artikelnummer	716050
Blaskraft	1.8 N
Luftverbrauch	10 Nm ³ /h
Schallpegel	79 dB(A)
Luftanschluss	M5x0.5
Abmessungen LxBxH	Ø 5x17 mm
Material	Edelstahl
Blasbild	Konzentriert