

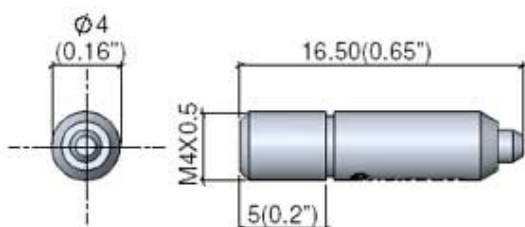


gratuit possible - Merci de nous contacter

Remplacer un tube ouvert 2 mm

Réduction du bruit 43 %

Economie Air / Coût 50 %



Spécifications techniques

Numéro de produit	716040
Poids	0,001 kg
Consommation d'air	4 Nm ³ /h
Raccord d'air	M4x0.5
Niveau sonore	76 dB(A)
Puissance de soufflage	0.9 N
Dimension LxlxH	Ø 4x16.5 mm
Pression maximale	1.0 MPa
Température max.	400 °C
Matière	Acier inoxydable
Forme de l'air	Concentré