

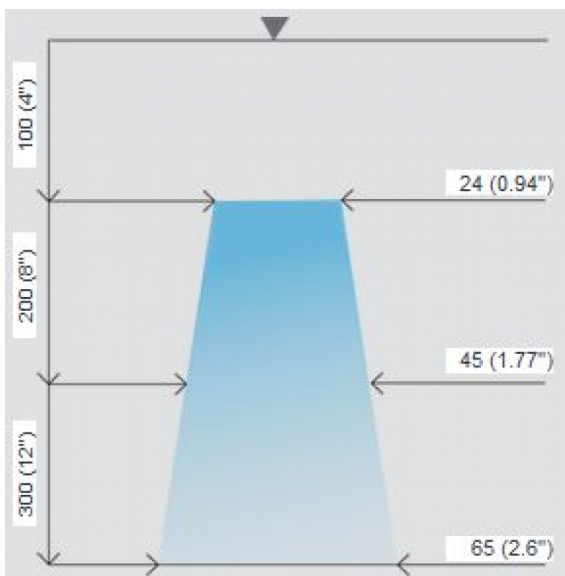
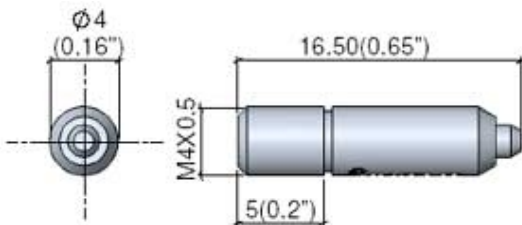


**TEST MÖGLICH - RUFEN SIE UNS AN**

**Ersetzt offenes Rohr** **2 mm**

**Lärmsenkung** **43 %**

**Luft-/Kosten-Einsparung** **50 %**



## Silvent MJ4

### Mikrodüse

SILVENT MJ4 ist eine Mikrodüse aus Edelstahl. Sie hat eine Öffnung im Zentrum und ringsherum angeordnete Schlitze. Diese Konstruktion ergibt einen konzentrierten Luftstrom, wobei gleichzeitig Lärmpegel und Luftverbrauch auf ein Minimum begrenzt werden. Ihre geringen Maße ermöglichen den Einbau der Düse in fast jede Maschine. Die MJ4 entspricht den Anforderungen der EU-Maschinenrichtlinien bezüglich Druckluftlärm. Patentierte.

### Technische Daten

Artikelnummer	716040
Gewicht	0,001 kg
Luftverbrauch	4 Nm <sup>3</sup> /h
Luftanschluss	M4x0.5
Schallpegel	76 dB(A)
Blaskraft	0.9 N
Abmessungen LxBxH	Ø 4x16.5 mm
max. Betriebsdruck	1.0 MPa
Max. Temperatur	400 °C
Material	Edelstahl
Blasbild	Konzentriert